

## > rea Clematis®

### Optimale Positionierung durch verbesserten Sitzkomfort

Grundlage einer guten Körperhaltung bildet zum Großteil gesundes Sitzen. Eine korrekte und komfortable Sitzposition möglichst lange beizubehalten hat für jeden, der längere Zeit in einem Rollstuhl verbringt, höchste Priorität. Hier leistet der Red® **Clematis**® durch die neuartige, ergonomisch geformte Rückenlehne **Laguna 2** zielgerichtete Unterstützung. So können Patienten ganz leicht eine gute Haltung bewahren.





### ➤ **Gesunde Sitzhaltung**

Dank seiner Ausstattung mit winkelverstellbarem Sitz und mehrfach verstellbarer Rückenlehne ermöglicht der Rea® **Clematis**® dem Nutzer eine Vielzahl an Sitzpositionen. Durch Neigung des Sitzes werden unterschiedliche Körperstellen unterstützt. Der Nutzer kann auch dauerhaft in aufrechter Position bequem sitzen, was sich positiv auf Kreislauf und Wohlbefinden auswirkt.



### ➤ **Körperlängenausgleich**

Durch hohe Drehpunkte speziell im Knie- und Beckenbereich gewährleistet der Rea® **Clematis**®, dass sich der Körper des Nutzers parallel zum Rollstuhl bewegt. Scherkräfte werden so minimiert, der Druck auf Körper und Becken wird verringert. Zusätzlich kann durch umfangreiches Zubehör die Position des Nutzers bestmöglich stabilisiert werden. Bei Verstellung der Rückenlehne bleiben die Kopfstütze und die Seitenpelotten immer in gleicher Höhe, für eine optimale Positionierung.

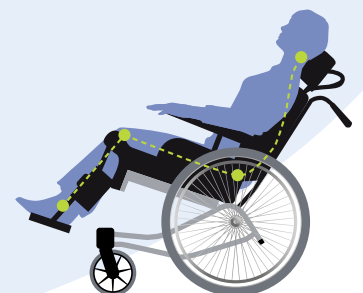
### ➤ **Optimale Druckverteilung**

Die besonders geformte Oberflächenstruktur bietet eine optimale Druckverteilung und stabile Positionierung des Nutzers. Somit wird einer Dekubitusbildung entgegengewirkt.



### ➤ **Ergonomische Unterstützung**

Die neue Rückenlehne **Laguna 2** ist höhenverstellbar und kann noch besser an den Nutzer angepasst werden. Höhenverstellbare Schiebegriffe und die integrierte praktische Kabelführung bieten noch mehr Bedienerfreundlichkeit für die Begleitperson und ermöglichen eine optimale Unterstützung.



## Optionen und Merkmale



### **Laguna 2 – eine neue, anpassbare Rückenlehne**

Die Höhenverstellung der Rückenlehne kann einfach mit dem mitgelieferten 6-Kant-Schlüssel vorgenommen werden



### **Abgewinkelte Armlehne**

Die Form der Armlehnenpolster leistet volle Unterstützung auch bei kompletter Sitzkantelung.



### **Abnehmbare Rückenlehne**

Die Rückenlehne ist mit Klemmbügeln an den abgerundeten Rückenlehnenrohren angebracht. Durch Lösen von nur vier Schrauben kann die Rückenlehne abgenommen werden.



### **Beinstützen**

Die Beinstützen mit ihrem hohen Drehpunkt bieten dank ihrer stabilen Wadenstützen und der einfachen Winkelverstellung sehr gute Unterstützung.



### **Anpassbare Sitztiefe**

Die Sitztiefe ist individuell einstellbar.



### **6-Kant-Schlüssel**

Alle nutzerrelevanten Einstellungen können mit dem mitgelieferten 6-Kant-Schlüssel vorgenommen werden. Der Schlüssel ist an der Rückenschale befestigt.

## Optionen und Merkmale



### Sitzbreite

Die Armlehnen- und Sitzbreite sind erweiterbar.



### Abnehmbare Seitenpelotten

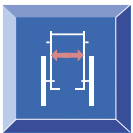
Für eine optimale Unterstützung des Oberkörpers.



### Trommelbremse

Optional sind für den Rea® **Clematis**® Trommelbremsen erhältlich. Die Kabelführung erfolgt seitlich an der Rückenplatte.

## Technische Daten



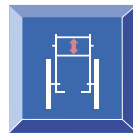
39 / 44 / 49 cm  
(Sitzbreite) + 2 cm mit  
Armlehnenverbreiterung



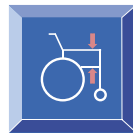
42 - 48 cm



40 - 45 cm\*<sup>1</sup>



60 - 71 cm\*<sup>1,2</sup>



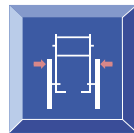
23 - 34 cm\*<sup>1</sup>



40 - 51 cm



-1° - +19°



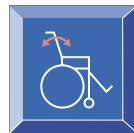
SB + 21 cm  
SB + 26 cm (TBB)



96 - 112 cm\*<sup>2</sup>



112 - 148 cm



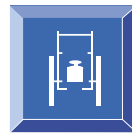
-1° - +30°



max. 125 kg



Transportgewicht  
16,2 / 16,5 / 16,7 kg\*<sup>3</sup>



30 / 32 / 33,5 kg



Transportmaße\*<sup>4</sup>

### Rahmenfarbe



Perlgrau

### Polsterung



Grau Dartex

\* 1 : Außer für Sitzkissen (8 cm)

\* 2 : Ohne Kopfstütze

\* 3 : Sitzbreite 39 (H 59,5 x L 84 x B 58,5 cm)

Sitzbreite 44 (H 59,5 x L 84 x B 63,5 cm)

Sitzbreite 49 (H 59,5 x L 84 x B 68,5 cm)

HMV-Nr.: 18.50.02.7026

Pflege-HMV-Nr.: 50.45.07.2001

Die Angaben dienen der Information (kein Vertragsinhalt).

Änderungen, die dem technischen Fortschritt dienen, sowie Irrtümer vorbehalten.